

## ACCUEIL ET TRAITEMENT DES SITUATIONS DE VIOLENCES

### MINEURS ET MAJEURS

- VIOLENCES CONJUGALES OU PAR EX CONJOINT
  - VIOLENCES INTRA FAMILIALES
  - VIOLENCES PARENTALES
  - HARCELEMENT SCOLAIRE
  - VIOLENCES AUX PERSONNES
- 
- VIOLENCES PHYSIQUES,
  - PSYCHOLOGIQUES, VERBALES,
  - VIOLENCES SEXUELLES,
  - ADMINISTRATIVES, ÉCONOMIQUES,
  - NÉGLIGENCES

### PRISE EN CHARGE DES ENFANTS SOUTIEN À LA PARENTALITÉ



Ne pas jeter sur la voie publique



24 RUE VICTOR CLAPPIER  
83000 TOULON

### ACCUEIL

DU LUNDI AU VENDREDI  
9h à 17H00

\*\*\*

Accueil inconditionnel gratuit et  
sans rendez-vous

Soutenez nous ici



Une action soutenue par

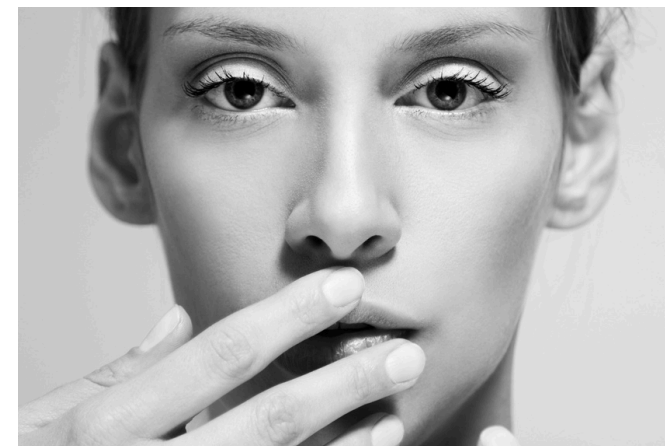


Un projet innovant  
du bureau d'étude



## MAISON RÉGIONALE DES FEMMES

VICTIMES DE VIOLENCES  
INTRA-FAMILIALES ET CONJUGALES



[www.afltransition.fr](http://www.afltransition.fr)

TEL: 04.94.92.74.21

[maisongiroud.transition@gmail.com](mailto:maisongiroud.transition@gmail.com)



## AIDE AUX FEMMES ET ENFANTS VICTIMES

Créée pour apporter une réponse immédiate aux victimes de violences intra-familiales et conjugales, la **Maison Françoise Giroud** offre un lieu sécurisé et une aide concrète adaptée à chaque situation, en coordonnant tous les services et professionnels spécialisés.

La prise en charge globale des victimes majeures et des enfants y est assurée, en lien avec tous les acteurs du territoire.



L'accueil et l'accompagnement sont assurés par des psychologues, travailleurs sociaux et avocats spécialisés qui effectuent un diagnostic du danger et de la gravité de la situation et apportent des réponses immédiates et parfaitement adaptées.

-

La collaboration avec les différentes instances permet une prise en charge globale vers une sortie définitive et durable des violences.

-

Une attention particulière est apportée à la prévention des violences intra-familiales et conjugales et au soutien à la parentalité



## UN LIEU UNIQUE DE COORDINATION

- ACCUEIL ET PRISE EN CHARGE PSYCHOLOGIQUE- DEFUSING
- EVALUATION GRAVITÉ - DANGER
- PROTECTION - ÉQUIPEMENT ALERTE
- AIDE JURIDIQUE ET ADMINISTRATIVE
- DISPOSITIF DE MISE EN SÉCURITÉ
- MISE À L'ABRI
- HÉBERGEMENT D'URGENCE
- DOMICILIATION DU COURRIER
- OUVERTURE DES DROITS SOCIAUX ET ÉCONOMIQUES
- ACCÈS AUX DROITS (AVOCATS)
- ORIENTATION PARCOURS SANTÉ
- AIDE À LA PARENTALITÉ
- RETOUR À L'EMPLOI - INSERTION
- RESTAURATION PSYCHOLOGIQUE

